



2024/9/30-10/2

# ASTRO annual meeting in Washington, DC

群馬大学放射線治療科メールマガジン  
2024年11月号

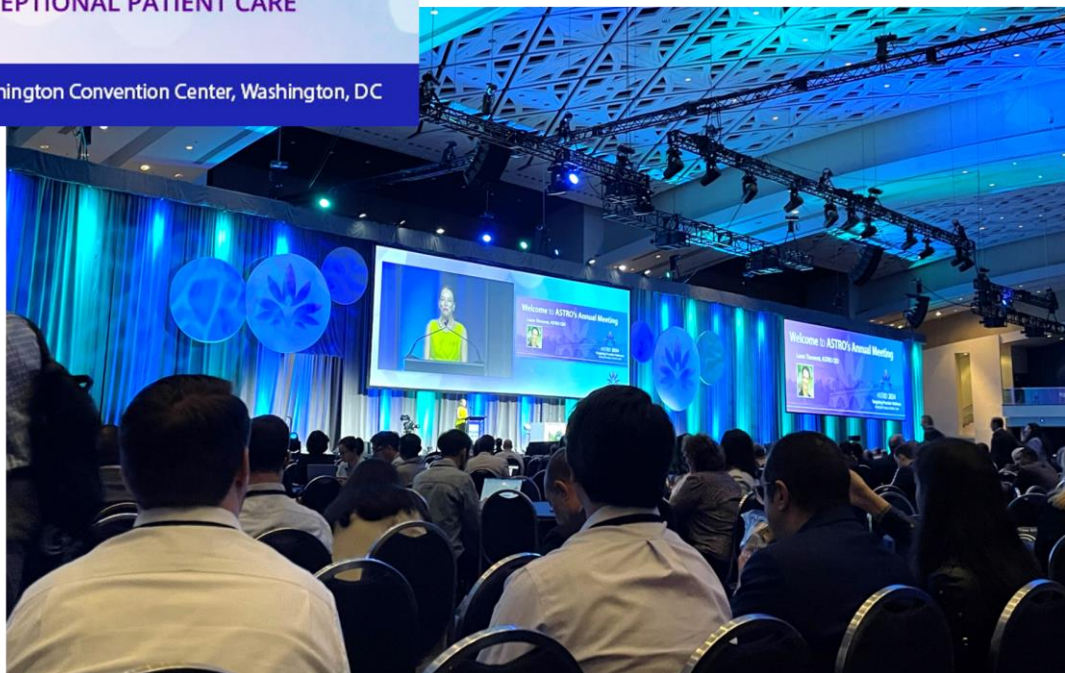


# What is ASTRO?

正式名称はAmerican Society for Radiation Oncologyです。  
1958年、数名の放射線治療医により設立されました。  
世界トップクラス規模の放射線腫瘍学会で、  
10,000名以上の会員が所属しています。



数百人は乗ることが  
できそうな圧巻ステージ！  
↓



# The differences from JASTRO①

## —Participants—

あくまで体感にはなりますが、  
欧米系が半数程度で、中国系や他のアジア系の方も  
それなりに参加している印象でした。

発表者は中国系（特に北京大学）が3割程度を  
占めているようでした。

※今回行われたASTRO annual meetingには

正会員以外でも参加できます。



# The differences from JASTRO②

## —Some Unique Contents—

- 放射線治療が盛んでない近隣諸国（メキシコ、ブラジルなど）への取り組み
- 医療者のQOLと患者への医療の質の関係についての口演
- Red journal編集長による論文の書き方講座

など、JASTROでは聴けない内容や米国ならではの口演も数多くありました！



**Special Session**

Session Type: Special Session

**Address 01 - Presidential Address: Is There a Relationship Between Provider Well-being and Quality of Patient Care?**

Monday, September 30, 2024

1:00 PM – 1:30 PM ET

Location: Ballroom A/B/C

AMA PRA Category 1 Credits 0.50  
CAMPEP Credits: 0.50  
MDCB Credits: 0.50

Speaker(s)



# Lectures we attended①

## ➤ **Optimizing Prostate Radiation with MRI-Defined Microboost**

FLAME randomized trial (2021) をベースとした検討。  
当院重粒子の今後にも通ずるトピックと思いました。

## ➤ **Repeated Radiotherapy of the Brain and Spine: A Case-Based Review of Efficacy and How to implement a Standardized Process**

聴衆にアンケートを取りながらの口演。他の参加者の  
意見も聞けて大変参考になりました。

## ➤ **OXRAY & Online ART**

日本の日立が誇るスグレモノ。Adaptive therapyへの  
貢献に期待大です！

# Lectures we attended②

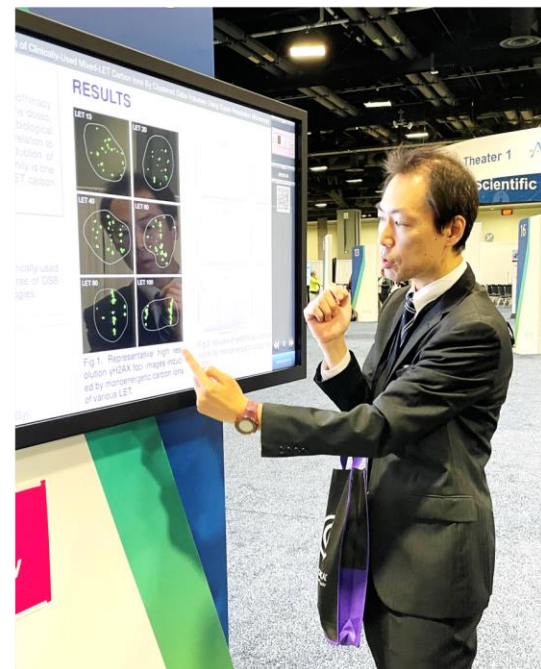
## ➤ Predicting Immunotherapy Efficacy with Radiomics

腫瘍・腫瘍周囲・背景肺などのradiomicsとdeep learningを用いて開発された、肺癌免疫療法の効果予測モデル（I-SABR-SELECT）の紹介・検証でした。

## ➤ Prediction of the Cell Killing Effect of Clinically-Used Mixed-LET Carbon Ions By Clustered Dsbs Volumes Using Super-Resolution Microscopy

尾池先生のポスター発表。

重粒子線治療の設備をもたない  
他大学医局の若手の先生も、  
熱心に聴いてくれていました！





# At the landmark

ASTRO会場の真ん中のオブジェにてパチリ。

発表前の尾池先生を囲み、みんなで士気を高めます。





# Dinner after the meeting (GUNMA Night)

同門の先生方やご家族とともに。会話が尽きませんでした！





# About Washington, DC

皆さんご存じの、アメリカ合衆国の首都です。

人口は67万人で、高知県くらいです。

面積は177km<sup>2</sup>で、八王子市よりやや小さいくらいです。

夏暖冷帯湿潤気候です。

緯度は東北地方のレベルです。

治安が良く、

無料の観光名所が多い点が

観光客にとって

かなり嬉しい特徴です。



**高知県**

ホワイトハウス



国会議事堂



# Smithsonian's National Zoo



カブトガニ



ハダカデバネズミ

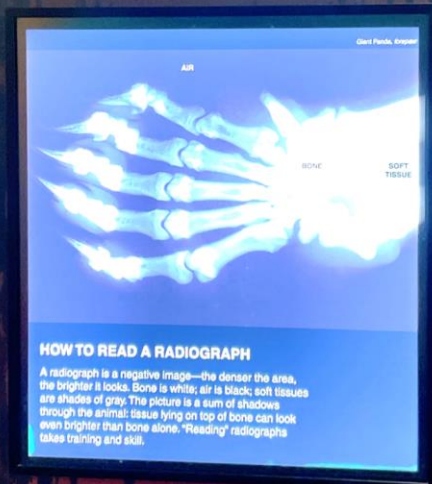


スナネコ

## THE INSIDE STORY

### RADIOGRAPHS

Commonly called x-rays, these pictures are technically known as radiographs. Our Zoo veterinarians use them to help monitor an animal's health and diagnose diseases. Radiographs reveal inner structures—telling stories about how and why an animal does what it does.



#### HOW TO READ A RADIOGRAPH

A radiograph is a negative image—the denser the area, the brighter it looks. Bone is white; air is black; soft tissues are shades of gray. The picture is a sum of shadows through the animal: tissue lying on top of bone can look even brighter than bone alone. "Reading" radiographs takes training and skill.

←

動物たちの  
レントゲン写真を  
展示した  
ユニークな企画も  
ありました！



# Smithsonian's National Museum



博物館そのものの建築様式も圧巻です！







少しの英語と好奇心があれば  
案外なんとかなります！

若手の先生は特に、  
ぜひチャンスを活かして  
いつもと違う環境に  
飛び込んでみましょう！

※ASTRO参加報告の詳細については  
メールマガジン運営委員会まで  
お願い致します。